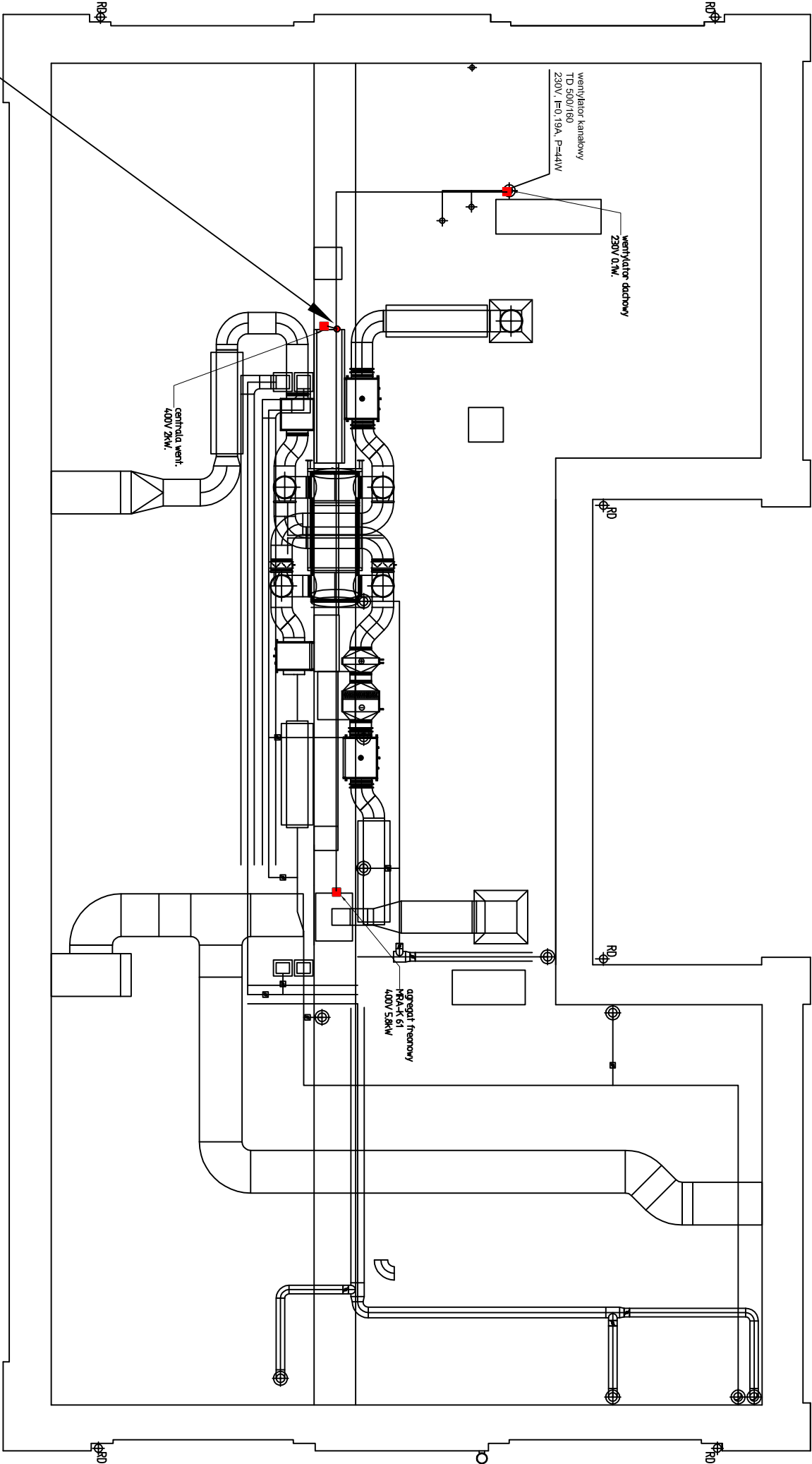


RZUT PODDASZA -INST. ELEKTRYCZNE 1 : 100

PROJEKTANT	PODPIS
mgr inż. Marcin Grzesiukiewicz PDL/0154/POOE/10	
inż. Adam Sosnowski Bł. 309/73	



YDY3x1,5mm²/RG 18 -z TG do went. TD 500/160
YDY5x4mm²/RG 28 -z TG do centrali went.
YDY5x10mm²/RG 47 -z TG do agregatu MRA-K 61

LEGENDA

	proj. tablica bezpiecznikowa
	proj. wyłącznik p.poż
	proj. puszka przyłączeniowa z zaciskami 100x100
	proj. gniazdo pojedyncze IP44
	proj. gniazdo podwójne
	proj. gniazdo 2x DATA w ramce z gniazdem 2xRJ45
	proj. gniazdo 2x DATA w ramce z gniazdem 2xRJ45

Rzut poddasza skala 1:100 - instalacja
gniazd wtykowych i zas. urządzeń